

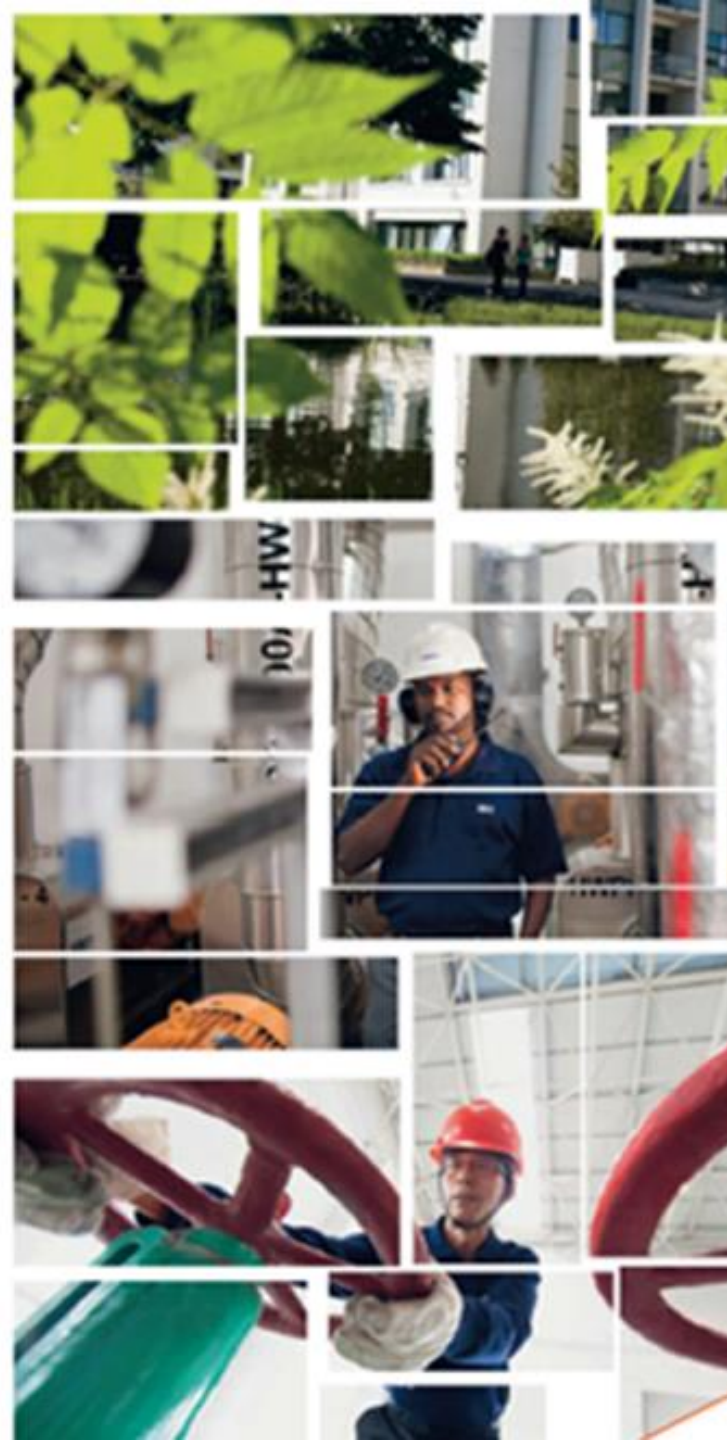


EDF – PILOTAGE DE L'ENERGIE

Décret Tertiaire et efficacité énergétique

Pilotage de l'énergie et animation des acteurs

Présentation du 3 Juillet 2017



Enjeux énergétiques du parc immobilier du groupe EDF en France

4,5 millions de m² / 1500 sites

385 GWh d'énergie / 7% de gaz

Environ 30 millions €

Engagement Charte Tertiaire:

-30% 2020/2006

Résultat -22 % entre aujourd'hui et 2006

20% de l'intéressement des salariés d'EDF SA entre 2013 et 2016

1 –DES OBJECTIFS D'ÉCONOMIES PAR REGION POUR LES BATIMENTS PRINCIPAUX (Environ 700 plus gros sites soit 80 % Energie)

- Réaliser 30% d'économies d'énergie à horizon 2020
- Fin 2016, plus de 22% d'économies déjà réalisées (par rapport à 2006)
- Un périmètre suivi croissant pour pérenniser les gains
- Chaque année :
 - le périmètre des sites suivis s'élargit
 - Une quote-part par Direction Régionale pour atteindre ensemble l'objectif 2020
 - Des plans d'action en accord avec les exploitants

OBJECTIF Economie Energie 2017			
DIR	EDF/ERDF	PARTNER	TOTAL
MED	0,7	0,35	1,05
IDFS	0,7	0	0,7
RAA	0,6	0,35	0,95
CO	0,55	0,35	0,9
EST	0,55	0,35	0,9
IDFN	0,7	0	0,7
SO	0,65	0,35	1
MMN	0,55	0,35	0,9
TOTAL GWh	5	2,1	7,1

2 – SUIVI DES CONSOMMATIONS DES BATIMENTS PRINCIPAUX (Environ 700 plus gros sites soit 80 % Energie)

-Collecte automatique des données utiles :

- Consommations mensuelles à partir des factures
- Puissances actives atteintes à partir des services de Télé Relève
- Températures journalières extrêmes
- Occupation

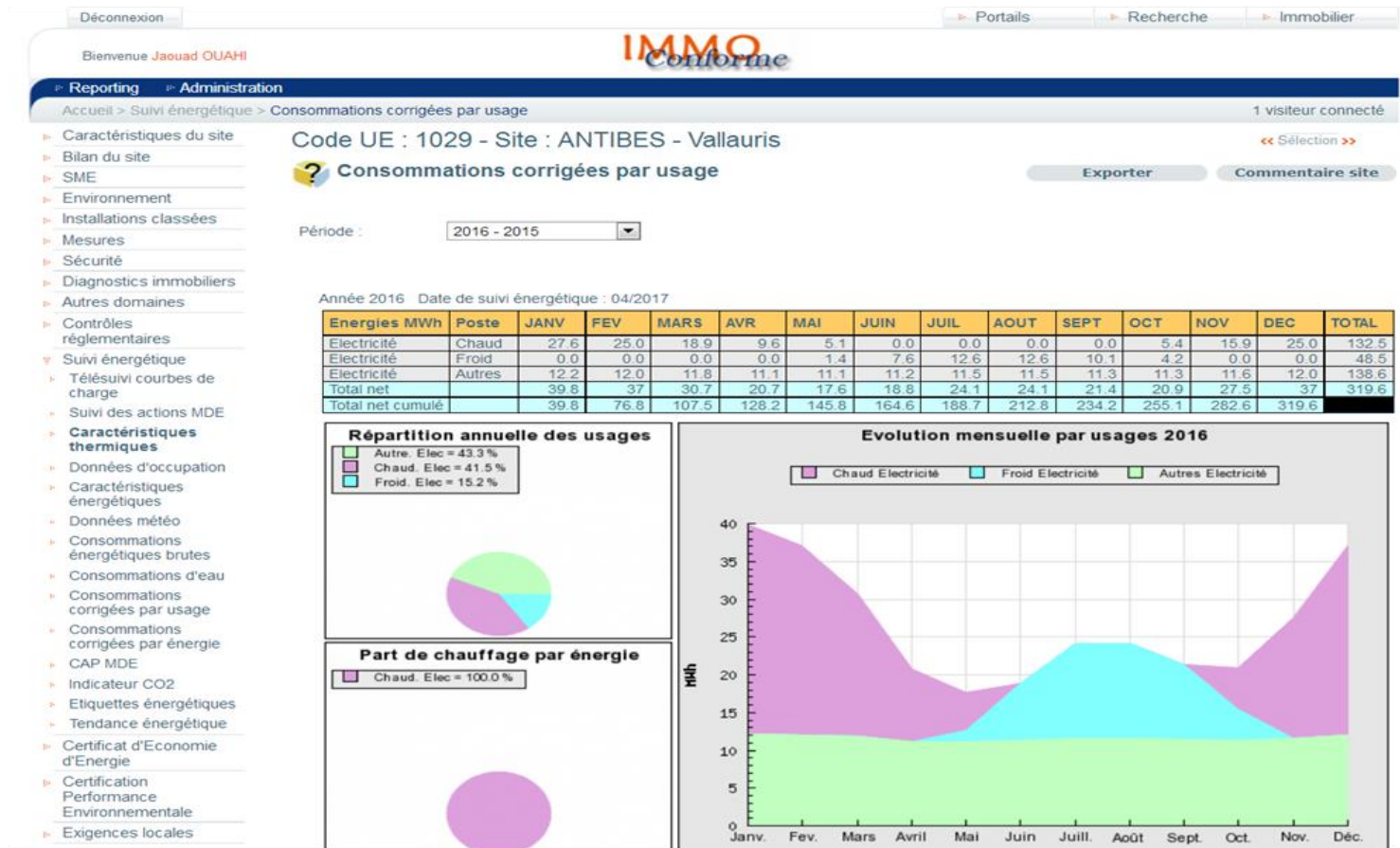
The screenshot shows the 'AnalyseConso' website interface. At the top, the EDF logo is followed by the text 'Télésuivi courbe de charge change de nom : AnalyseConso'. Below this is a blue banner with the text: 'Analysez votre Courbe de charge, Pilotez vos consommations, Maîtrisez vos dépenses.' Below the banner are three main sections: 'Accès membre' with a login form for 'Adresse mail' and 'Mot de passe'; 'Disponibilité' showing '24h 100.0%' and '30j 99.907%' with a note about power availability; and 'Informations' with a note about providing complementary information. The footer contains the copyright notice '© EDF AnalyseConso 2017'.

The screenshot shows the 'MIREOR v5' website interface. At the top, the 'MIREOR v5' logo is followed by 'L'Infocentre de l'OSGE' and the EDF logo with 'CHANGEONS L'ENERGIE ENSEMBLE'. Below the header are navigation links: 'Intranet OSGE', 'Demander un accès MIREOR', and 'Intranet DOMAT'. The main content area features a large image of wind turbines and a central login box titled 'Connexion à MIREOR' with fields for 'Identifiant GARDIAN' and 'Mot de passe', and a 'Se connecter' button. The background image also shows a power transmission tower and a power plant.

2 – SUIVI DES CONSOMMATIONS DES BATIMENTS PRINCIPAUX (Environ 700 plus gros sites soit 80 % Energie)

Analyse macro à partir des consommations mensuelles (site sans Télé Relève)

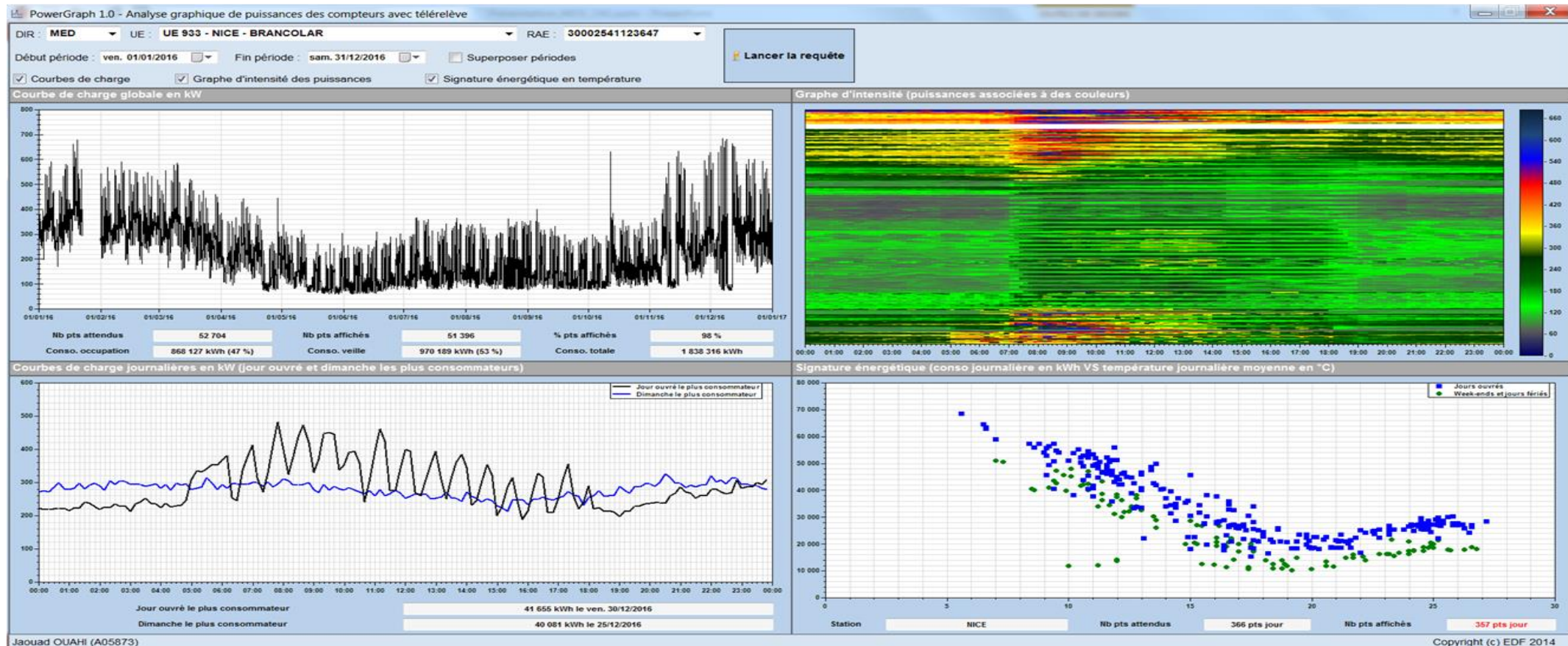
➤ Application web IMMOConforme



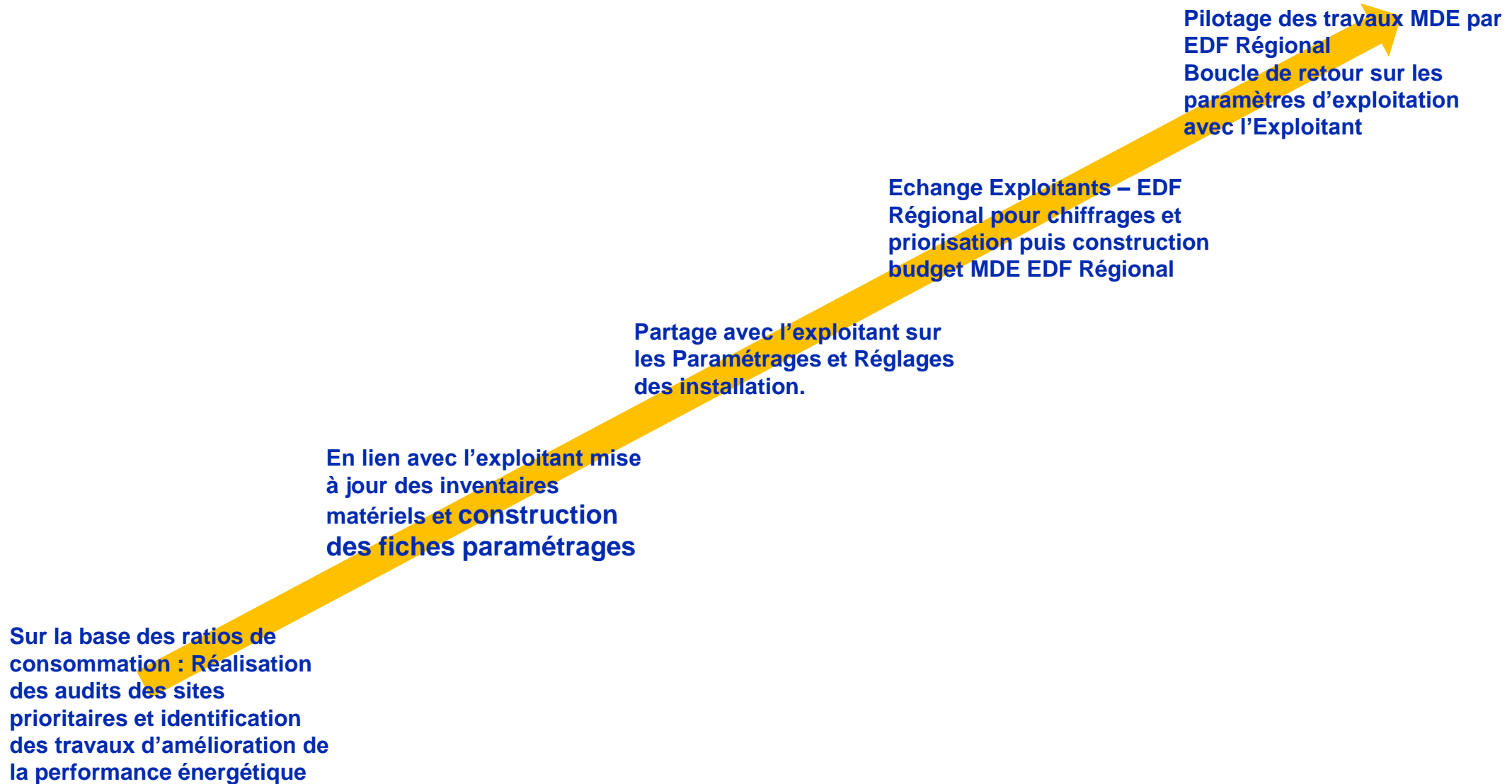
2 – SUIVI DES CONSOMMATIONS DES BATIMENTS PRINCIPAUX (Environ 700 plus gros sites soit 80 % Energie)

Analyse précise à partir des courbes de charge électrique (site avec Télé Relève)

- Application bureautique PowerGraph (développée en interne)
- talon de puissance, corrélation kWh/DJ,



3 - IDENTIFICATION DES PARAMETRES DE PILOTAGE ET DES TRAVAUX MDE



Quelques Exemples :

- **Informers les occupants des actions qui sont menées et surtout des résultats obtenus**
- **Garantir aux occupants que les inconforts thermiques ponctuels seront réglés. Associer l'exploitant à cette démarche.**
- **Proposer aux occupants de participer au concours CUBE 2020**
- **La bascule thermique des installations est un moment favorable pour communiquer**