



**Améliorer les performances d'exploitation du bâtiment grâce au digital et aux maquettes numériques**



**Retour d'expérience sur la  
mise en œuvre d'un  
BIM Exploitation sur un  
bâtiment existant**



# Le bâtiment

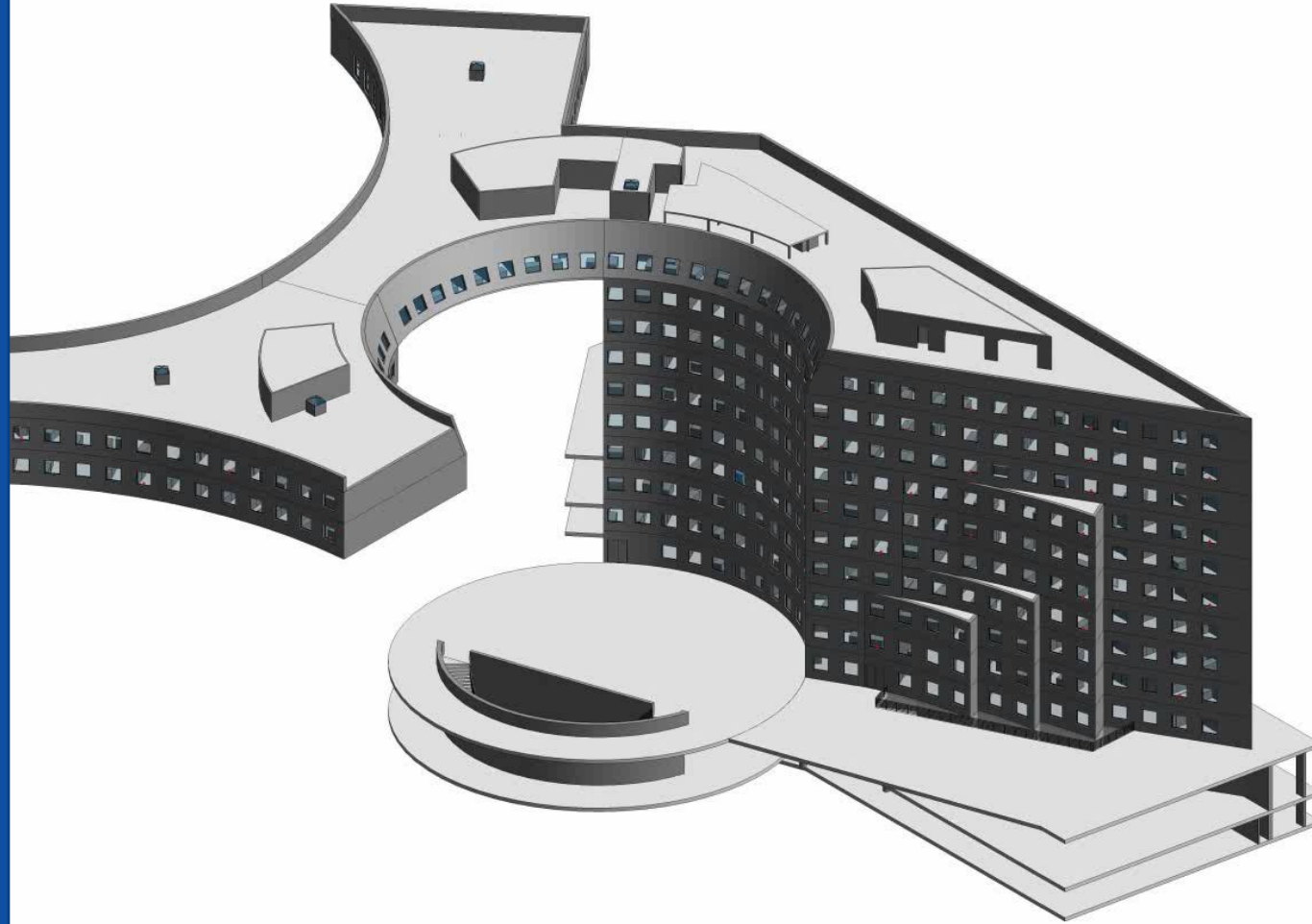


Quartier Valmy  
33 Place Ronde  
Paris La Défense

10 000 m<sup>2</sup>  
9 niveaux  
2 sous-sol  
500 personnes

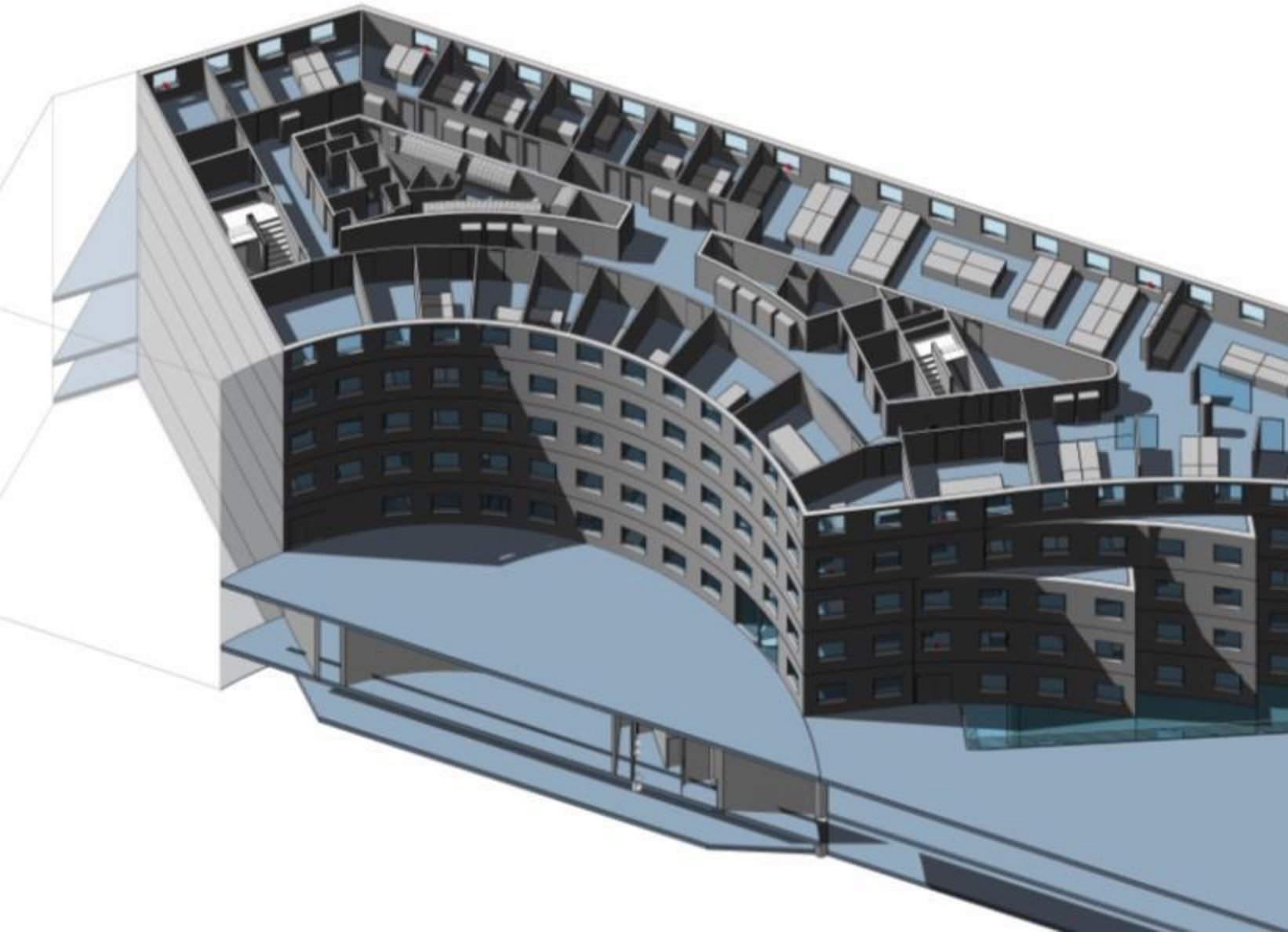
# La maquette

- Maquette architecturale
- Maquette MEP
- Intégration du mobilier
- Le bâtiment est modélisé dans sa totalité avec la totalité des attributs pour tous les équipements





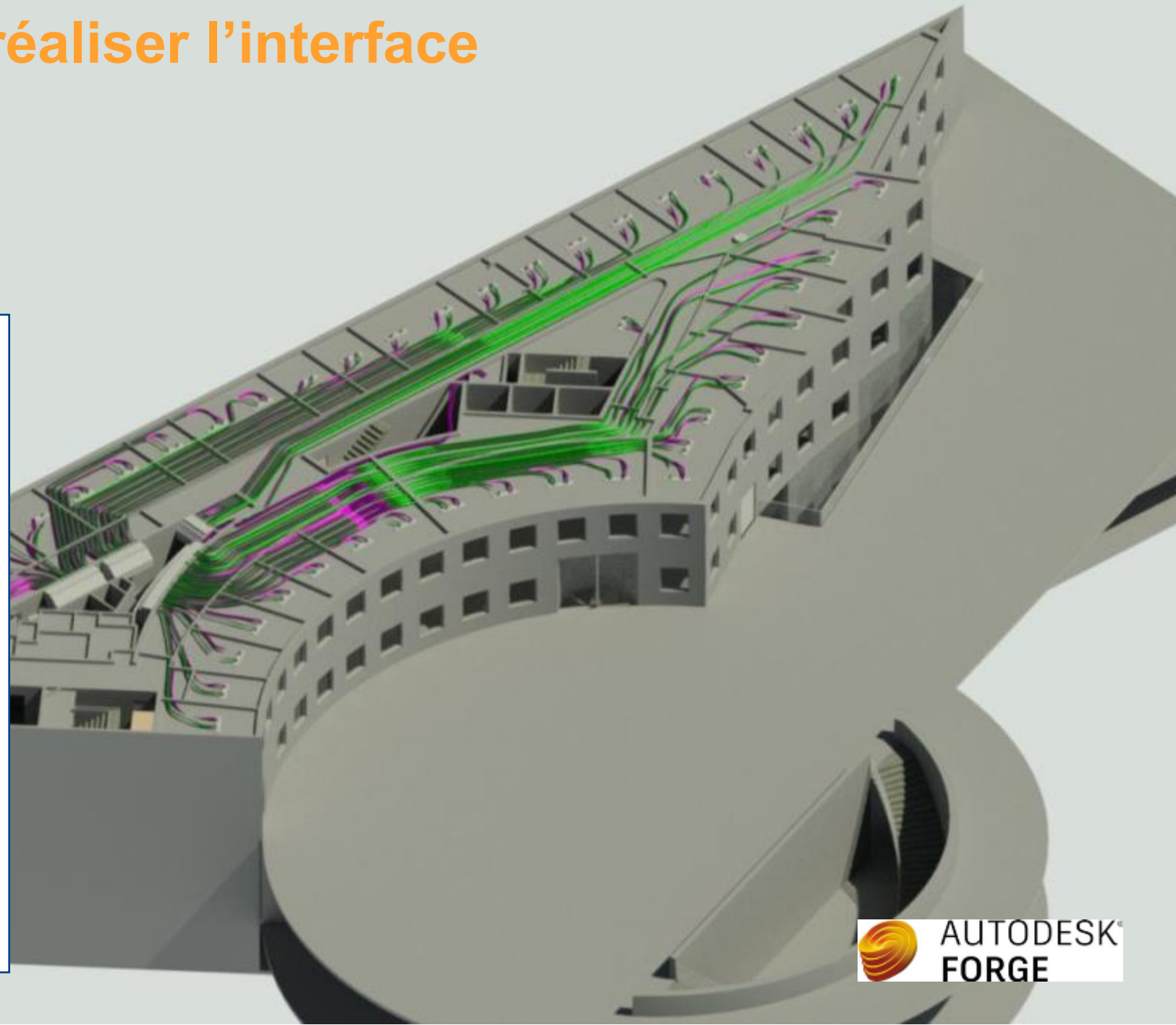
# La méthode pour réaliser le BIM



- **Dessin de la maquette architecturale** à partir des plans (pas forcément à jour...)
- **Saisie des équipements** à partir des DOE (50% des infos étaient obsolètes - il a fallu repasser dans tous les locaux...)
- **Listing des données** que nous voulions car existantes dans d'autres applications (GMAO, GTB et Ticketing)

# La méthode pour réaliser l'interface

- Réalisation d'une plateforme d'échange : **FORGE**
- Choix d'une **architecture informatique** pour la mise à jour des données
- Développement de **liens entre maquette BIM et applications**
- Développement d'une **interface de visualisation**



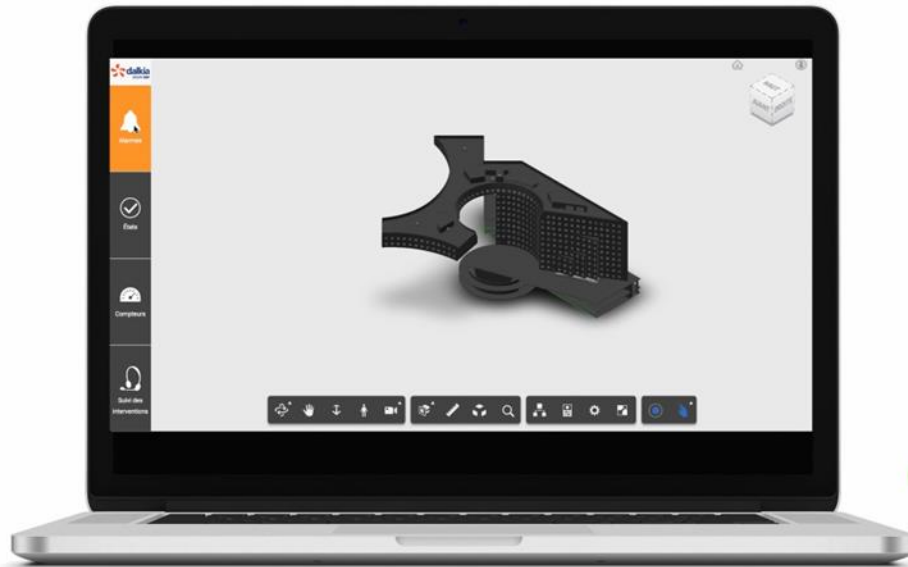
# Premier bilan



Consolidation  
des DOE et DIUO\*



Gestion des ouvrages  
et équipements



1001110  
0110010  
0010011  
1101100

Extraction des quantités  
et valeurs significatives



Consolidation des éléments  
concernant la sécurité  
incendie du bâtiment

\* Dossier des Ouvrages Exécutés et Dossier d'Intervention Ulérieure sur l'Ouvrage

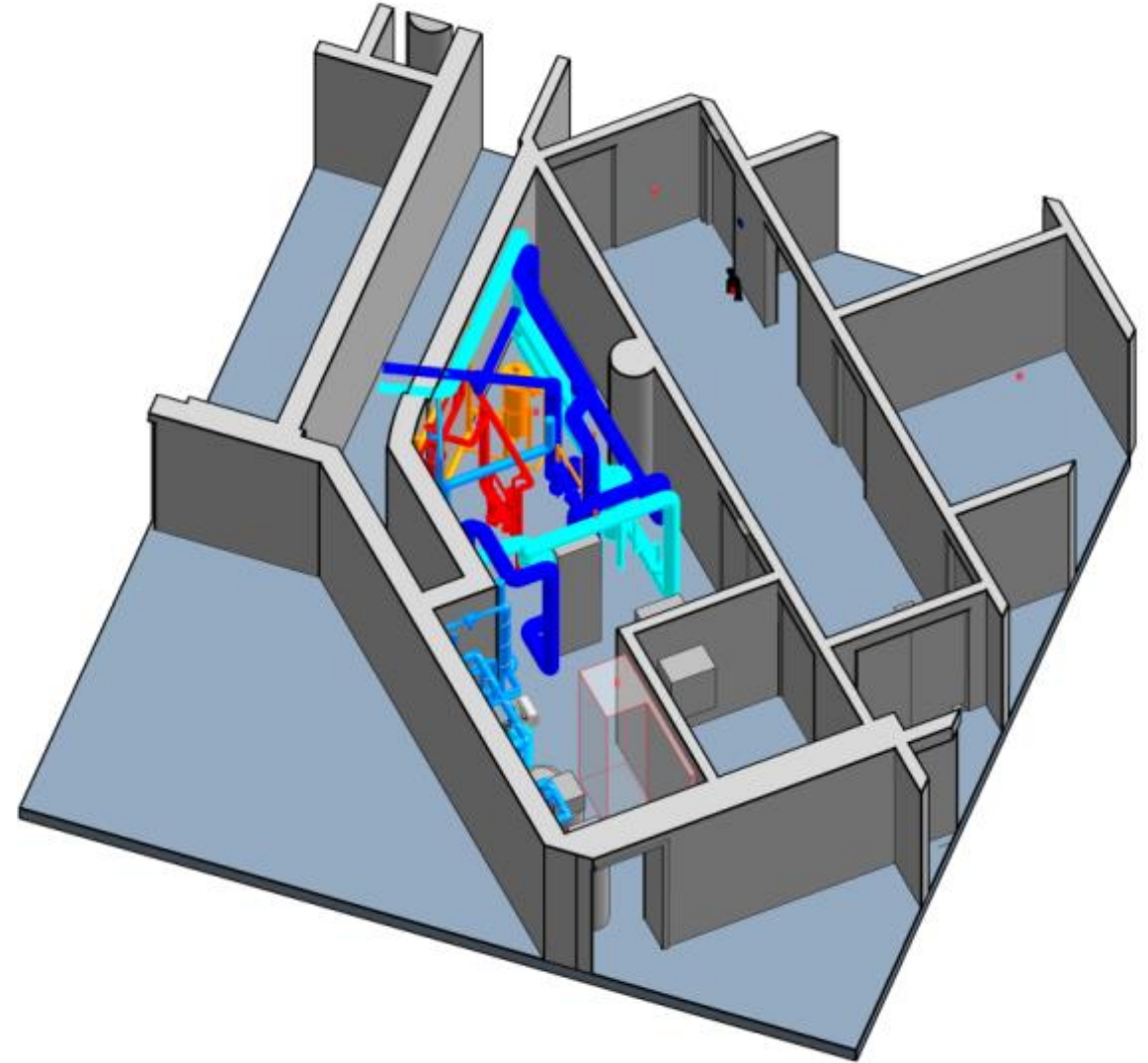
- 1 an de travail
- 100 k€
- Fonctionnalités opérationnelles aujourd'hui:

**Synchronisation et affichage avec le ticketing**

**Synchronisation et affichage avec la GTB**

# Premiers enseignements

- La maquette numérique doit être **entièrement configurée dès le départ**
- La maquette n'a pas besoin d'être **détaillée au-delà du visuel**
- La maquette doit être **précise et juste** pour ce qui est modélisé
- La maquette doit être **facile à manipuler** (connexion rapide et stations de travail performantes )

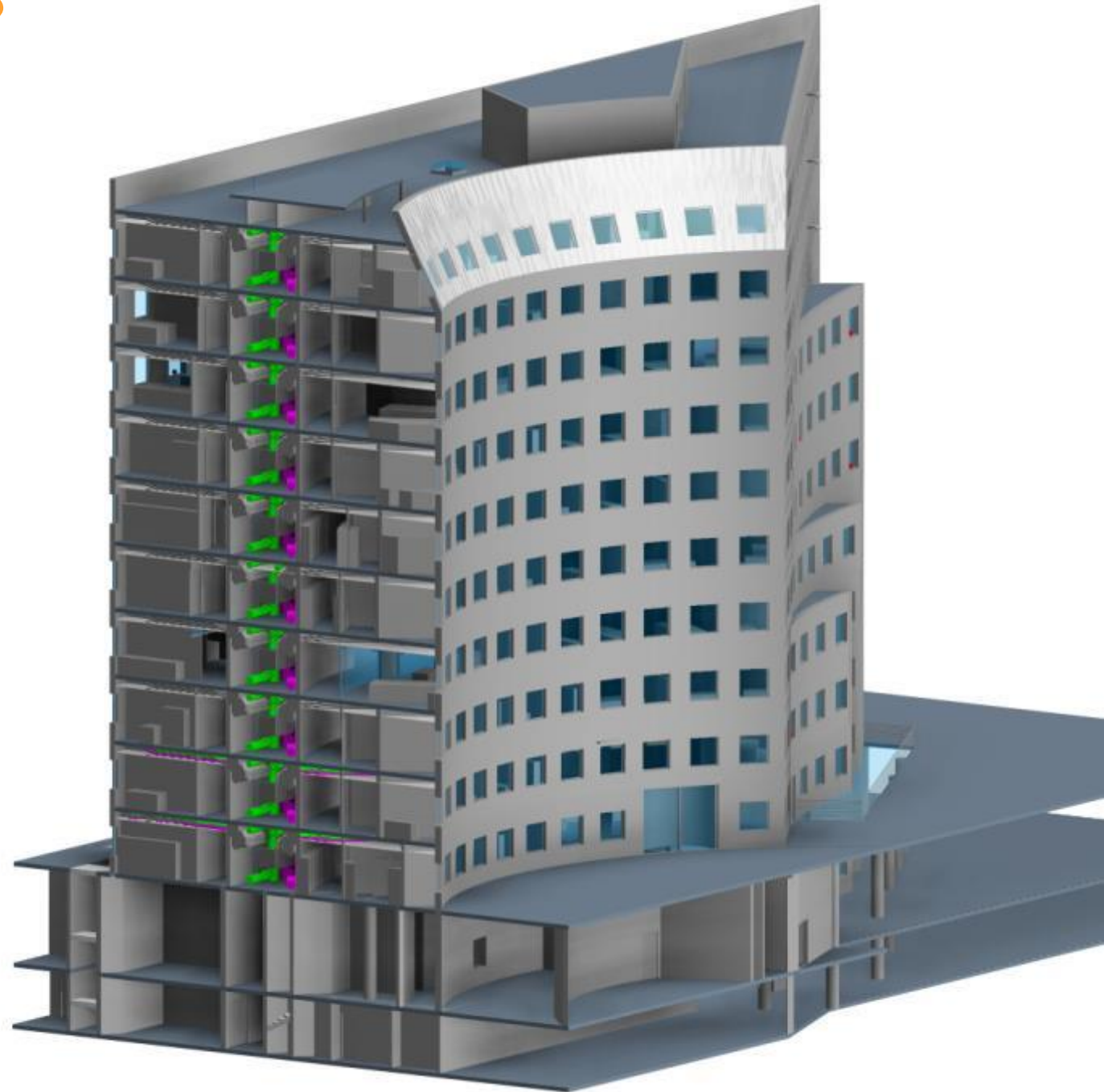




# Des nouveaux services ?

D'abord une façon plus efficace de réaliser nos services...

...et puis demain la gestion d'accès, la téléphonie, le flex office, la gestion des parkings,....



## Une chose à retenir



### **Commencez par l'identification des besoins**

Prendre le temps de le  
faire avec l'exploitant et  
aussi avec tous les  
utilisateurs.