

Hub des prescripteurs bas carbone

LA PLATEFORME DE COLLABORATION POUR DÉTECTER, SUSCITER ET METTRE EN ŒUVRE DES SOLUTIONS BAS CARBONE POUR LE BÂTIMENT

UN HUB POUR MUTUALISER DES OUTILS OPERATIONNELS ET DES RETOURS D'EXPÉRIENCE

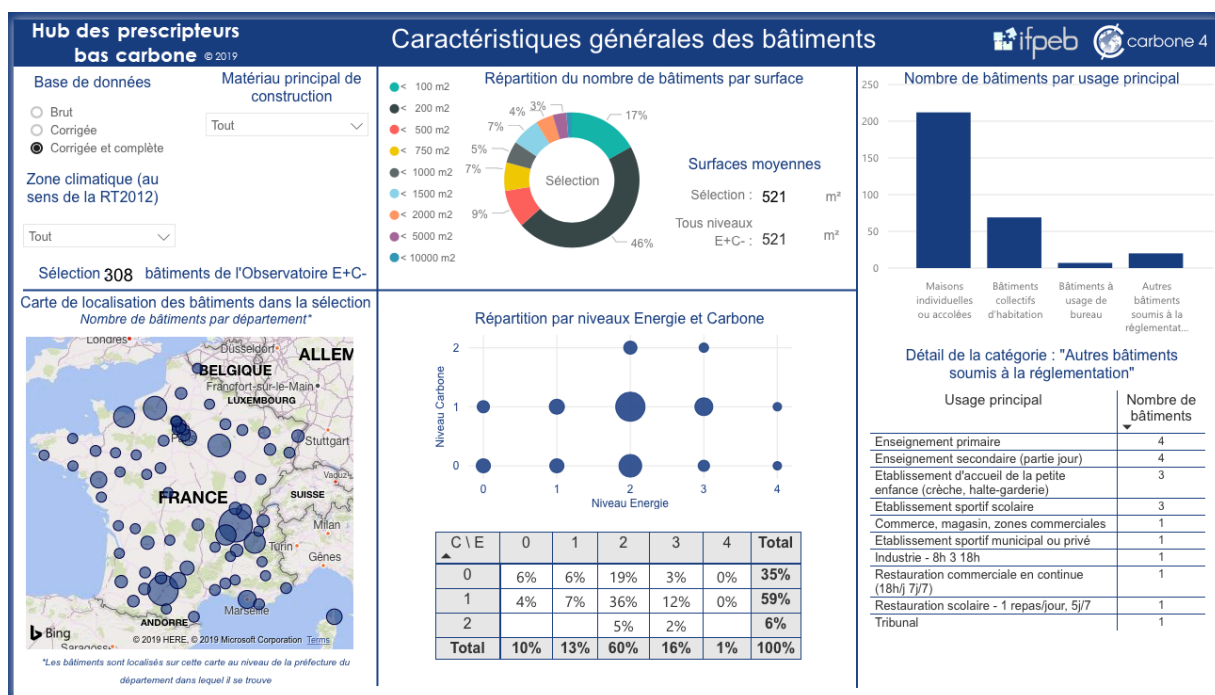
L'objectif de ce Hub est :

- De créer une **communauté experte équipée d'outils très opérationnels**.
- De disposer de ressources pensées collectivement et applicables pour chaque opération et ainsi **asseoir une culture bas carbone** dans le métier.
- De rendre publique des réflexions communes, **informer sur l'optimum carbone/coûts** et les évolutions vertueuses identifiées au sein des métiers et filières.

LES PREMIERS OUTILS SONT LIVRÉS EN 2019

✓ **Base d'analyse de l'Observatoire E+C-** : Comment sont réalisés les bâtiments performants aujourd'hui ?

Il s'agit d'un outil d'analyse des résultats de toutes les opérations de l'Observatoire de l'expérimentation E+C- avec un logiciel d'analyse interactif et visuel (PowerBI)



Exemple de visualisation des données de l'Observatoire

✓ **Outil d'analyse des matériaux** : quels matériaux choisir pour baisser l'empreinte carbone tout en limitant le surcoût ?

Il s'agit d'un outil d'aide à la décision qui permet de caractériser et mettre en forme l'information disponible par famille de matériaux iso-fonctionnels, classer les solutions d'après leur performance carbone par lot, environner pour chaque solution les conditions de mise en œuvre et de coûts.

L'outil est construit notamment en intégrant l'ensemble des données de la base INIES.

Les premiers participants du Hub sont Bouygues Immobilier, Bouygues Construction, BNP Paribas Real Estate, Groupama Immobilier, Poste Immo, Rabot Dutilleul, Covivio et Sogeprom.

Pilotée par ses participants, le Hub a été confiée à l'Institut Français pour la Performance du Bâtiment et au cabinet de conseil Carbone 4

